

**Obnova a rozvoj materiálně technické základny veřejných
vysokých škol**

D. Dokumentace pro provedení stavby (objektů)

1. Pozemní (stavební) objekty

**Blok G, stavební úpravy vnitřních prostor buněk,
Areál VŠE Jarov, 130 00 Praha 3**

**1.1 Architektonické a stavebně technické řešení –
truhlářské**

1.1.1 Technická zpráva

A. DŮVOD ŘEŠENÍ, VYHODNOCENÍ STAVU

A.1 STÁVAJÍCÍ STAV

Důvodem obnovení truhlářských prvků a příslušenství je jasně patrná zastaralost a opotřebení. Dále je důležité výše zmíněné vyměnit z důvodů vizuálních a hygienických. U nábytku dochází k napadání plísněmi a hmyzem.

A.2 NAVRHOVANÝ STAV

Hlavním cílem je nahrazení starých truhlářských prvků a příslušenství za nové a docílit tak lepších hygienických i provozních podmínek pro studenty.

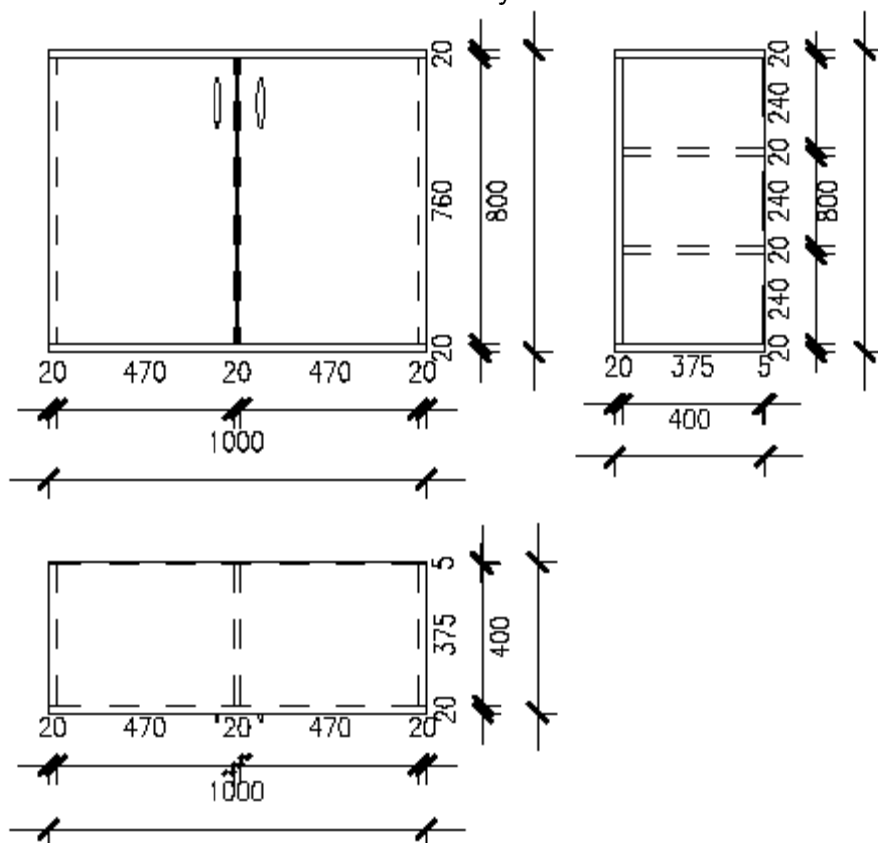
B. TRUHLÁŘSKÉ PRÁCE

B.1 NÁBYTEK V POKOJÍCH

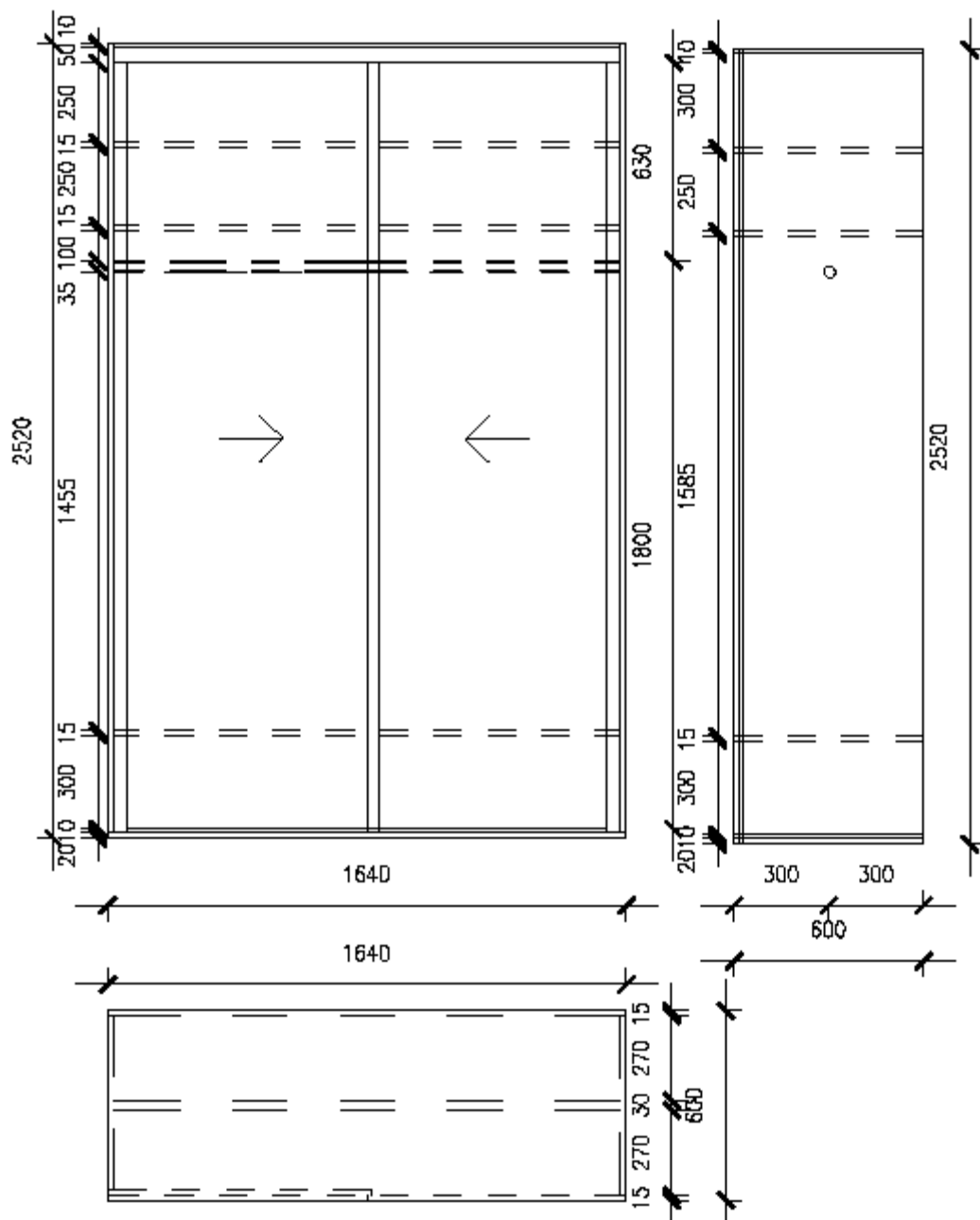
Navrhovaný nábytek bude rozmístěn dle výkresové části dokumentace.

B.1.1 SKŘÍŇKY

Skříňka PC stolu dekoru calvados s rozměry 1000x400x1000.



Šatní skříň materiálu lamino calvados s rozměry 1640x2520x600. Tato skříň bude obsahovat posuvné dveře na hliníkových kolejnicích, držák šatní tyče – ovál nikl, 1800 ode dna a samotnou šatní tyč. Dále vnitřní police 100 mm od šatní tyče a dále s roztečí 250 mm, 315 mm, 315 mm – celkem 3 ks a těsnící sametku a kartáč.

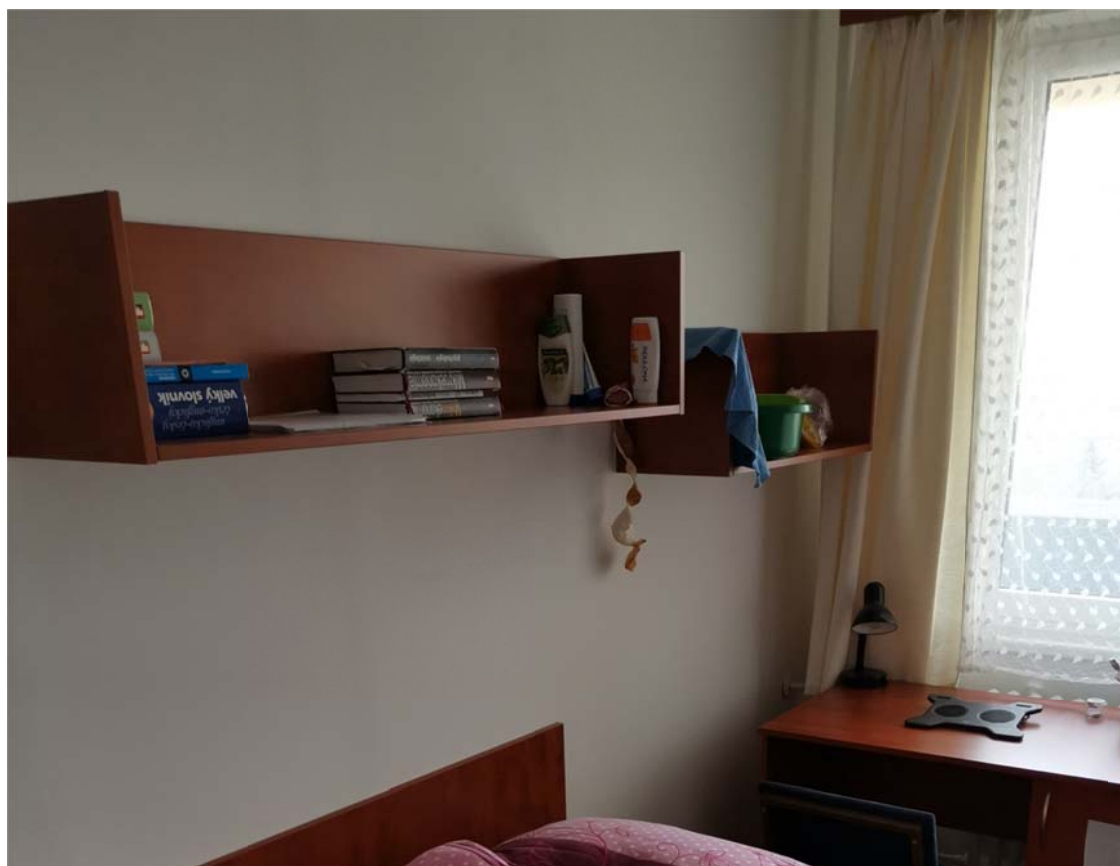
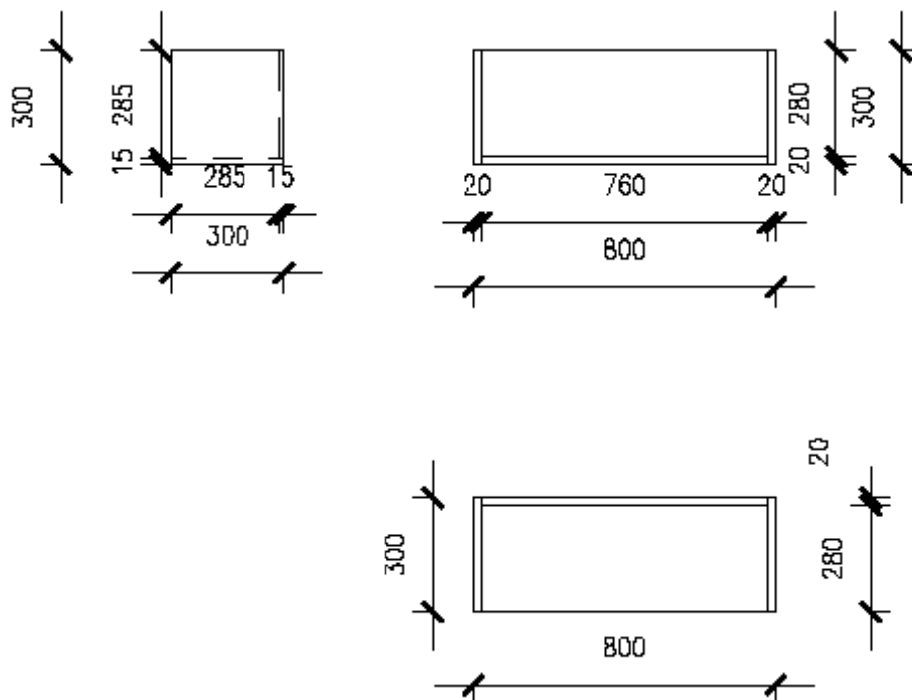


Šatní skříň

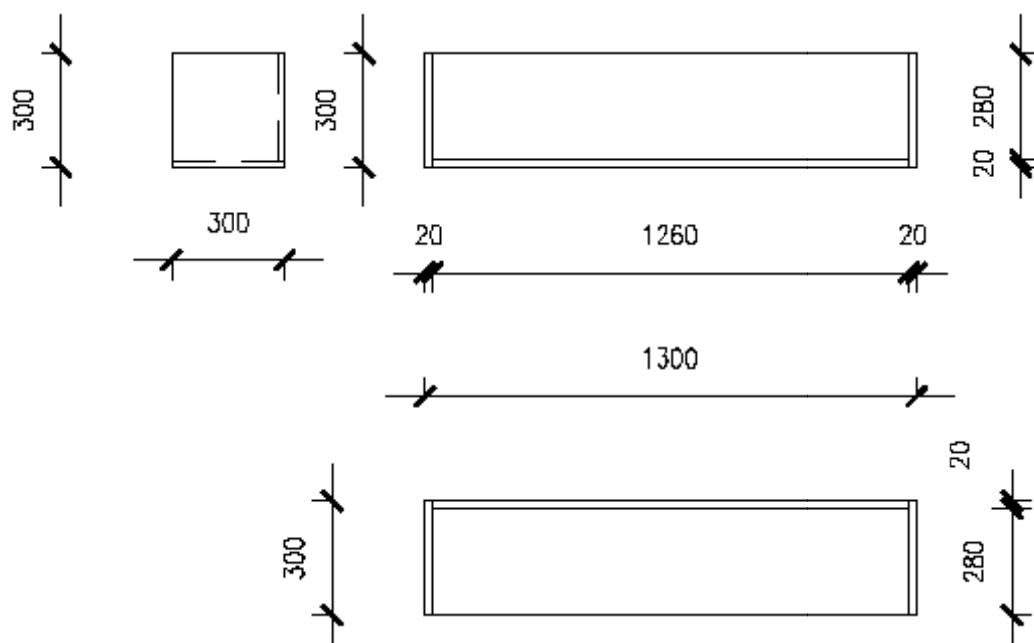


B.1.2 POLIČKY

Polička malá dekoru calvados s rozměry 800x300x300.



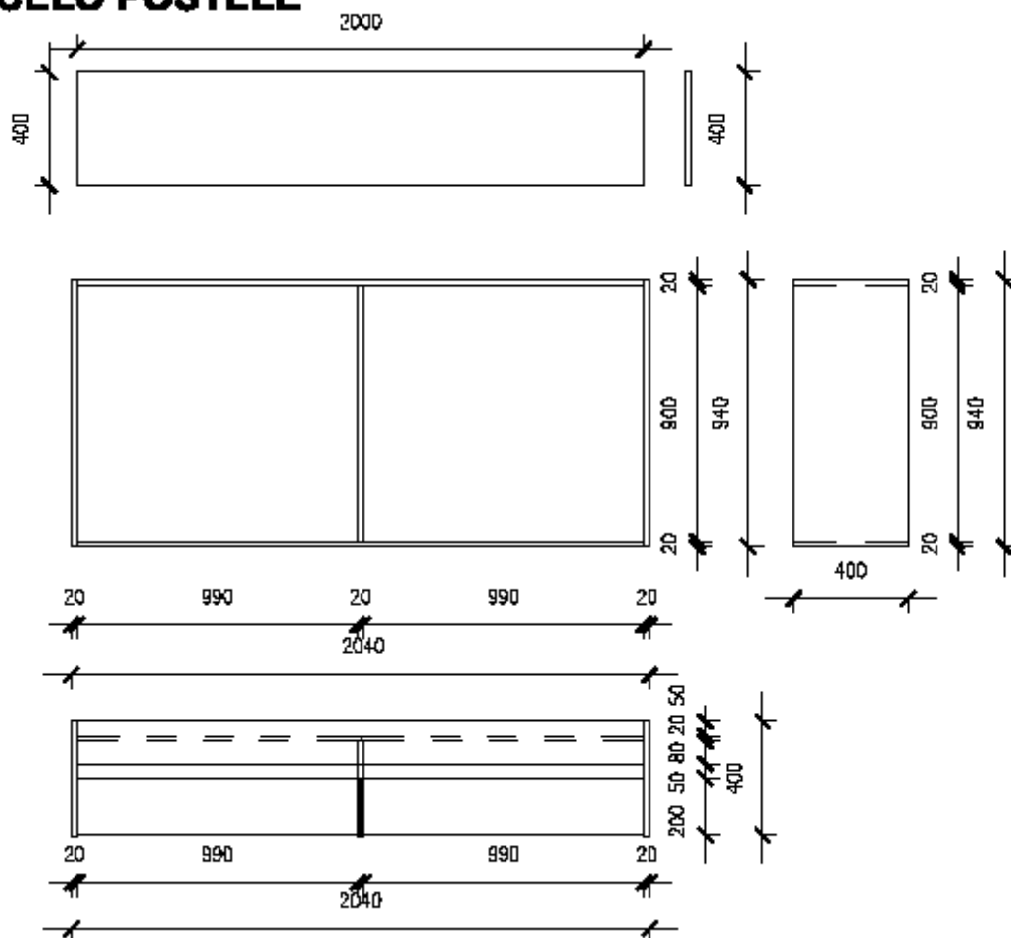
Polička velká dekoru calvados s rozměry 1300x300x300.



B.1.3 POSTEL

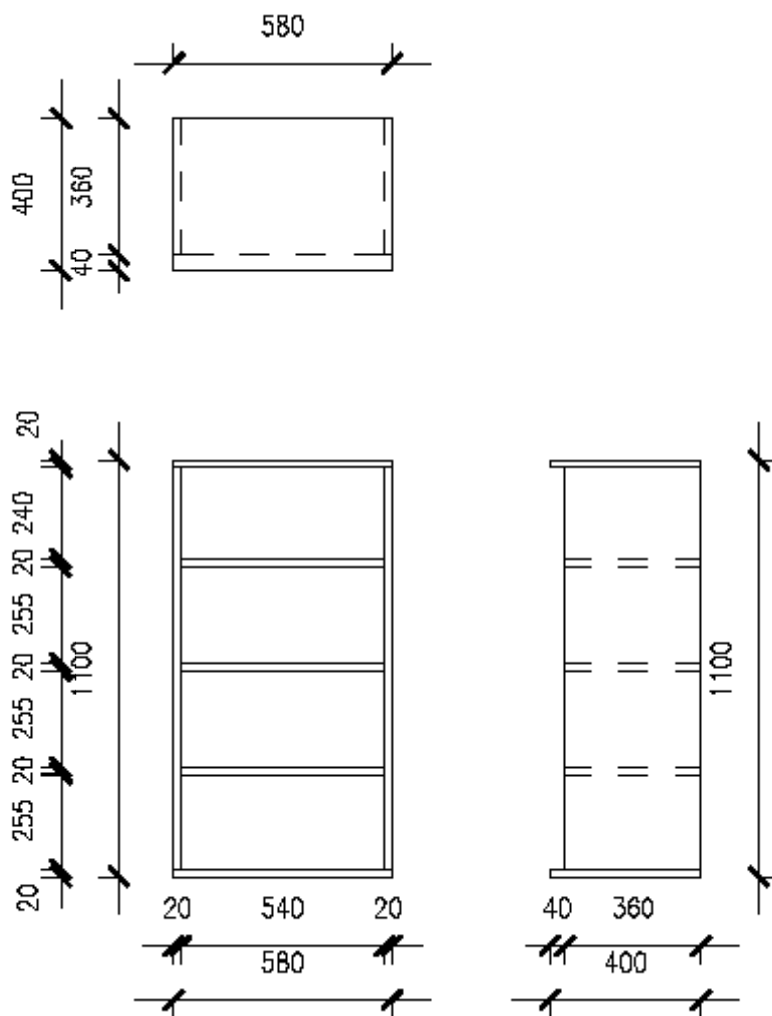
Postel jednolůžko s úložným prostorem včetně čela za postel. Dekor calvados. Matrace 200x900x140.

ČELO POSTELE



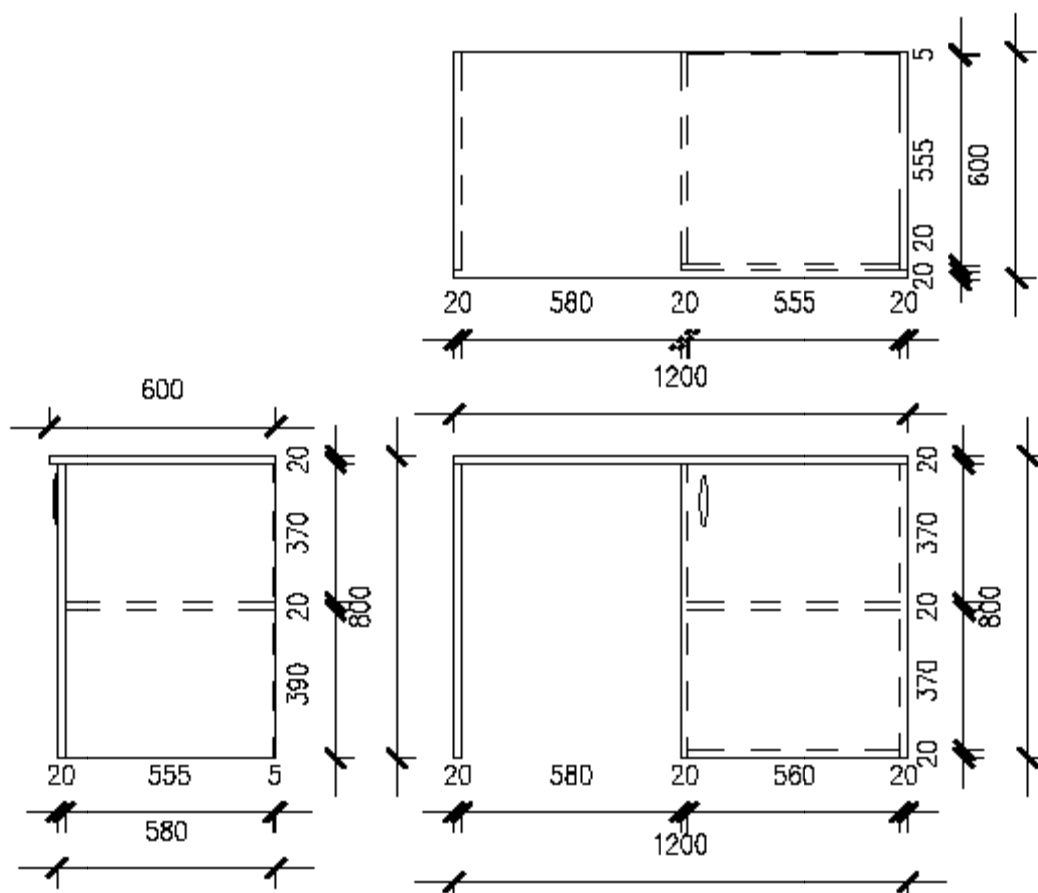
B.1.4 BOTNÍK

Botník dekoru calvados s rozměry 580x1100x400.



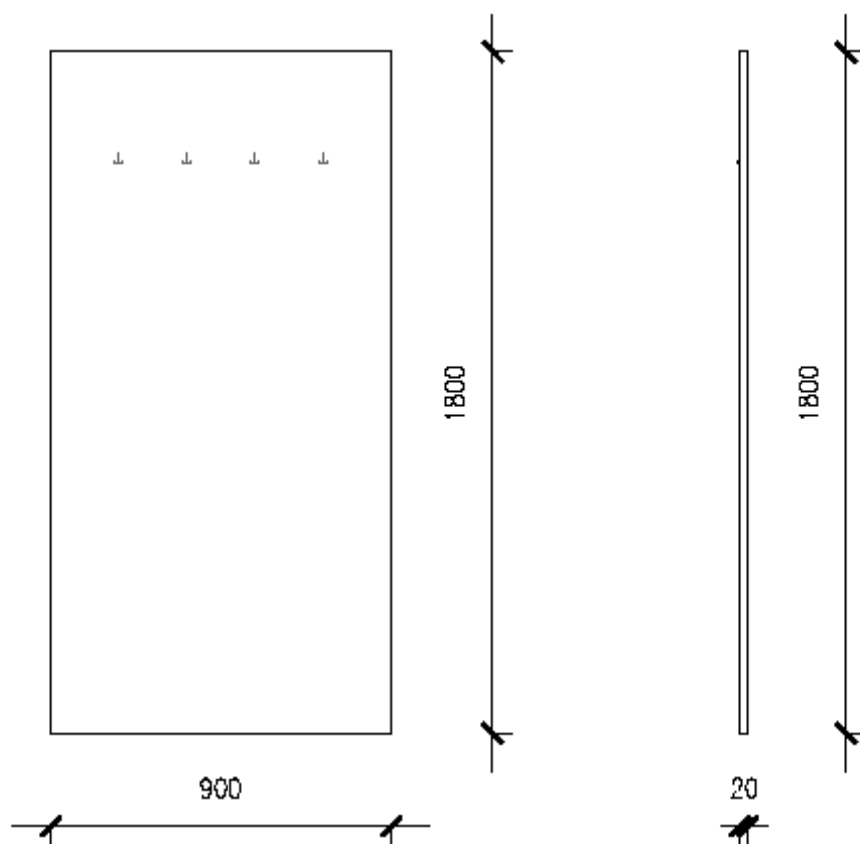
B.1.5

PC stůl dekoru calvados s rozměry 1200x800x600.



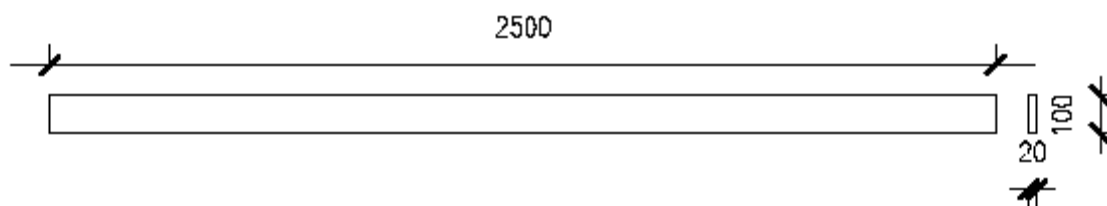
B.1.6 VĚŠÁKOVÁ STĚNA

Věšáková stěna dekoru calvados s rozměry 900x1800x20.



B.1.7 KRYT NA GARNYŽE

Kryt na garnyže dekoru calvados s rozměry 2500x100x20.



B.2 KUCHYŇSKÁ LINKA

Navrhované kuchyňské linky jsou včetně zařizovacích předmětů rozepsané v rozpočtu.

Zařizovací předměty zahrnují vestavěný elektrický dvoj-plotýnkový vaříč, mikrovlnnou troubu, dřez, horní a dolní skříňky, pracovní desku.

Délka kuchyňské linky je navržena na 120 cm a výška spodních skříněk na 83 cm. Barva v dřevodekoru calvados. Materiál kuchyňské linky budou laminované dřevotřískové desky o tloušťce 18mm ohraněné ABS hranou 2 mm, vše lepené PUR lepidlem. Nožičky skříněk s rektifikací. Zeď mezi pracovní deskou a horními skříňkami bude obložena obkladem. Kovové kování (samo-sklopné panty) a kovové úchyty dveří budou na korpus upevněny hmoždinkami. V každé skřínce budou dvě police řazené na třetiny.

Záruka na kuchyňskou linku 60 měsíců.

Jednotlivé kuchyňské linky budou přesně rozkresleny a naceněny konkrétní dodavatelskou firmou.

B.2.1 VESTAVĚNÝ VAŘIČ

Navrhovaný vestavěný dvou-plotýnkový vaříč (240V/50Hz) – ovládání vedle plotýnek, zabudovaný do pracovní desky kuchyňské linky.

B.2.2 MIKROVLNNÁ TROUBA

Navrhovaná mikrovlnná trouba s objemem 17 l a výkonem 700 W bude v polici vpravo dole

B.2.3 PRACOVNÍ DESKA

Pracovní deska tmavá o tloušťce 38mm.

B.2.4 KUCHYŇSKÝ DŘEZ A BATERIE

Kuchyňský dřez nerezový, hladký o rozměrech 40x40 cm.

Dřezová baterie s keramickou kartuší - chrom lesklý s otočným ramenem, záruka 60 měsíců

B.2.5 SCHÉMA A FOTO KUCHYŇSKÉ LINKY

Schéma horních skříní kuchyňské linky

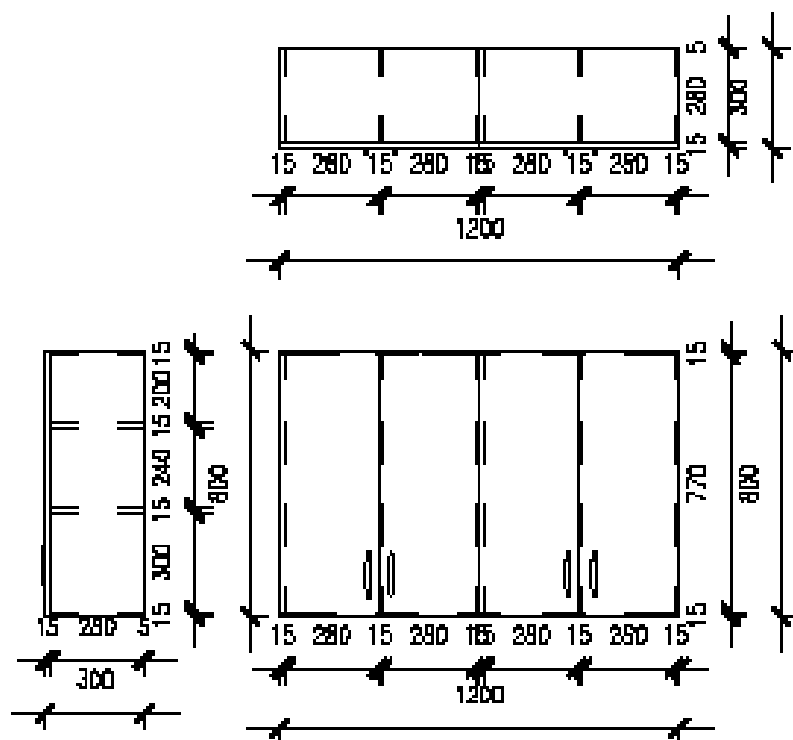
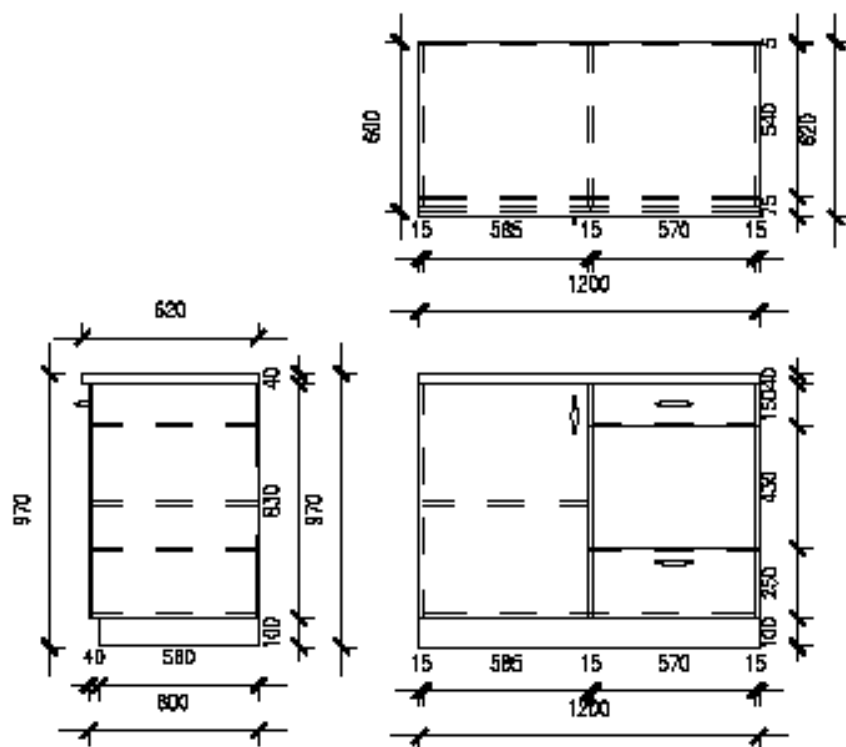


Schéma spodních skříní kuchyňské linky



Fotografie podoby kuchyňské linky

